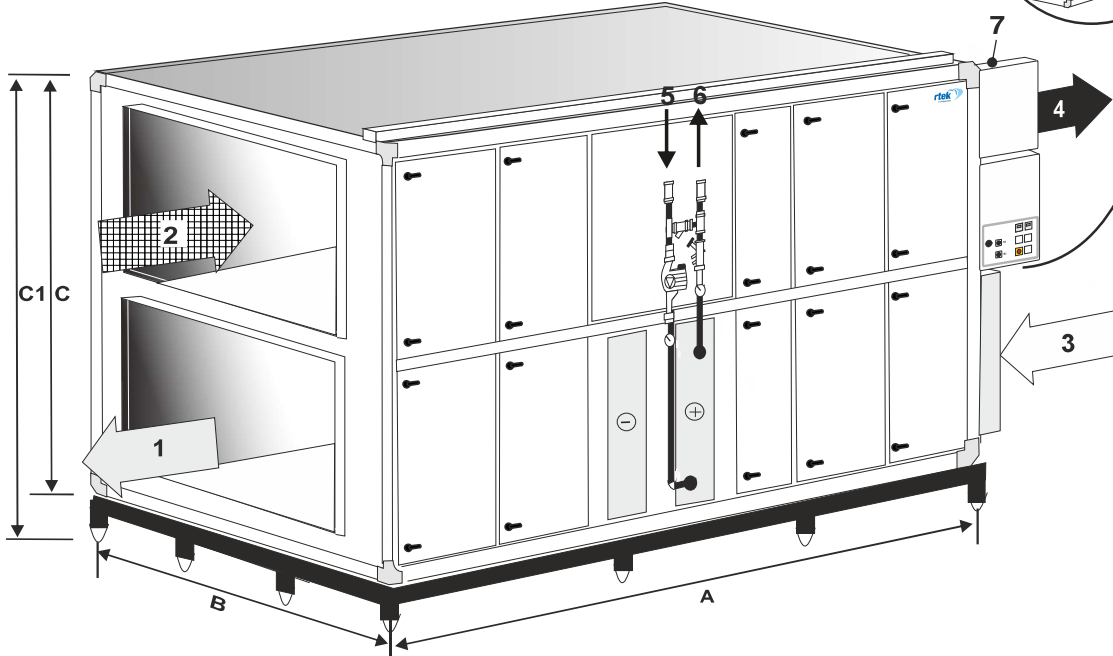
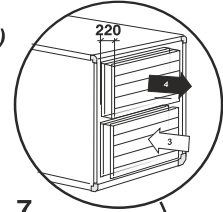
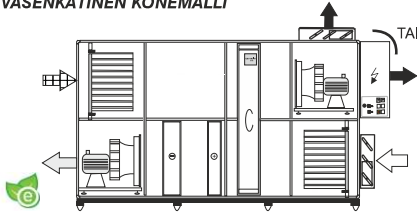


- ➔ 1. TULOILMA HUONEESEEN
- ➔ 2. POISTOILMA HUONEESTA
- ➔ 3. ULKOILMA
- ➔ 4. JÄTEILMA
- 5. LÄMPÖJOHTO MENO (vesip.koneessa)
- 6. LÄMPÖJOHTO PALUU (vesip.koneessa)
- 7. SÄHKÖLIITÄNNÄT

kuvassa vasenkätinen konemalli (L)
pyörivällä lämmönsiirtimellä

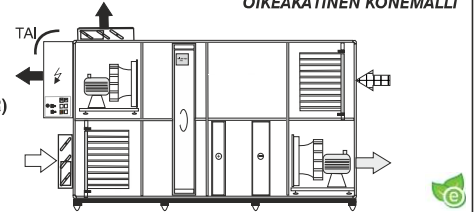


VASENKÄTINEN KONEMALLI

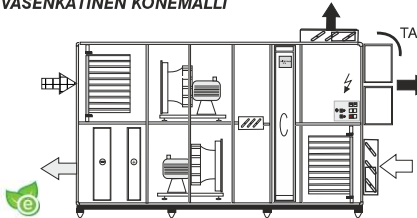


PYÖRIVÄLLÄ LÄMMÖNSIIRTIMELLÄ (PR)

OIKEAKÄTINEN KONEMALLI

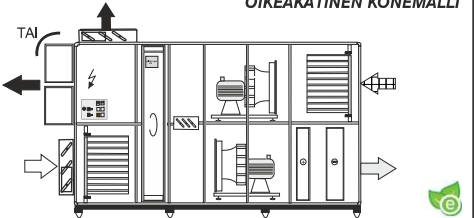


VASENKÄTINEN KONEMALLI



PYÖRIVÄ LÄMMÖNSIIRTIMELLÄ (PR)
JA KIERTOILMALLA

OIKEAKÄTINEN KONEMALLI



PYÖRIVÄ LÄMMÖNSIIRIN



AC-PUHALTIMET



ÄÄNENVAIMENTIMET



SÄHKÖOHJAJUSKESKUS (KT)

SÄÄTÖOHJAJUSKESKUS (KT)

SÄHKÖOHJAJUSKESKUS (SU)

SÄÄTÖOHJAJUSKESKUS (AU)

(KT) = KONEITOIMITUKSESSA

(SU) = SÄHKÖURAKASSA

(AU) = AUTOMATIikkaURAKASSA



KONEEN PÄÄMITAT

KANAVALÄHTÖJEN KOOT

rtek RVM PR 80	A	B	C	C1	1 ja 2	3 ja 4
	4850	3070	3000	3300*)	2200 x 1300	2100 x 1100

MODULIEN LEVEYS/mm

1400, 1400, 1000, 1400

*) mitta sisältää jalustan + johtokourun korkeuden

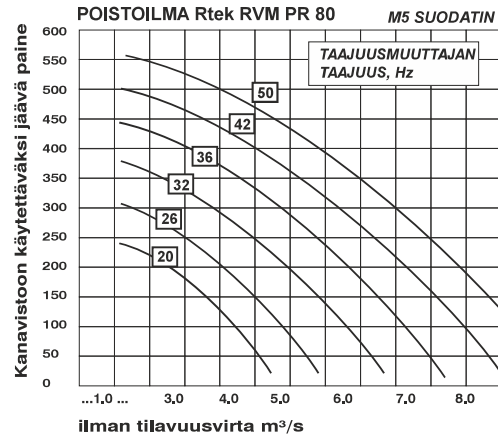
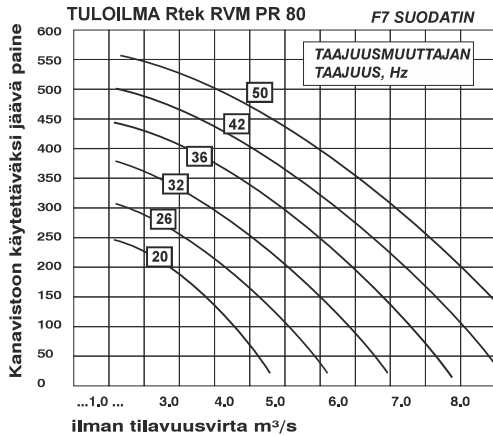


MODULIKONEEN PÄÄMITAT

KANAVALÄHTÖJEN KOOT

rtek RVM PR 80	A	B	C	C1	1 ja 2	3 ja 4
	5200	3070	3000	3300*)	2200 x 1300	2100 x 1100





PUHALTIMIEN OMINAISKÄYRÄT TAAJUUSMUUTTAJAN ERI TAAJUUKSILLA

20Hz 26Hz 32Hz 36Hz 42Hz 50Hz (toleranssi ± 5Hz)

TEKNISET TIEDOT

LÄMMITYS VESIPATTERI:	192 kW vesi 60°/30°C, ilma Δt 20°C
	288 kW vesi 60°/30°C, ilma Δt 30°C
AC-VAIHTOVIRTAPUHALLIN:	11 kW 22,68 Amax. 400 V
PAINO:	4600 kg

SÄHKÖLIITÄNNÄT

kokonaisteho 22,6 kW

3 x 63A
MMJ 5 x16S

PYÖRIVÄ LÄMMÖNSIIRIN: Valmistettu alumiinista hyötysuhde 70-85%,ilmavirta-alueesta riippen



KONEEN VARUSTUS VALITTAVISSA:

- AC-vaihtovirtapuhallin** -suoravetoinen radiaalipuhallin eteenpäin taivutetuin siivin Puhaltimien kierrosnopeuden säätö
- *2-nopeuskäyttö taajuusmuuttajalla: nopeudet valitaan taajuusmuuttajan eri taajuuksilta
- *portaaton säätö; taajuusmuuttajalla: lämpötilan, paineen, kosteuden tai hiilidioksidipitoisuuden mukaan
- pyörivä lämmönsiirrin +LTO:n pyörimisnopeuden säädin
 - ei hygroskooppinen roottori
 - hygroskooppinen roottori
- Pussisuodatin

ISO ePM1 65%	ulkoilma	poistoilma
ISO ePM10 60%		
ISO Coarse 60%		
- varasuodatinsarja
- suodatinvahti osoittava
- suodatinvahti hälyttävä

- ulkoilman sulkupelti
- jäteilma sulkupelti
- peltimoottori
 - *auki/kiinni
 - *jousipalautteinen
- lämmitin
 - * vesipatteri
 - * sähköpatteri
- vesipatterin lämmönsäätöryhmä
- sähköohjauskeskus
- säätökeskus
 - * kojeessa ohjaussäädin Ouman
 - GSM-control
 - EH-netti
 - LonWorks,
 - Modbus
 - * liityntä alakeskus VAK-ohjaussäätimelle
- kosteustuntoelin
- hiilidioksidituntoelin (CO2)
- painelähttimet
- kanalälämpömittarit
- häätä-seis (palovaara)
- jäähdytyspatteri, kylmävesi (CW)
- jäähdytyspatteri, freon (CF)
- jäähdytyspatteri, glykoli (CG)

TYYPPIESIMERKKI

rtek RVM PR 80-CW

JÄÄHDYTYS-PATTERI
KYLMAVESI (CW)

PYÖRIVÄ LÄMMÖNSIIRIN PR

www.energent.fi

