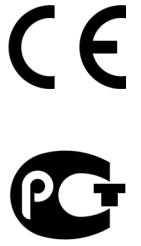
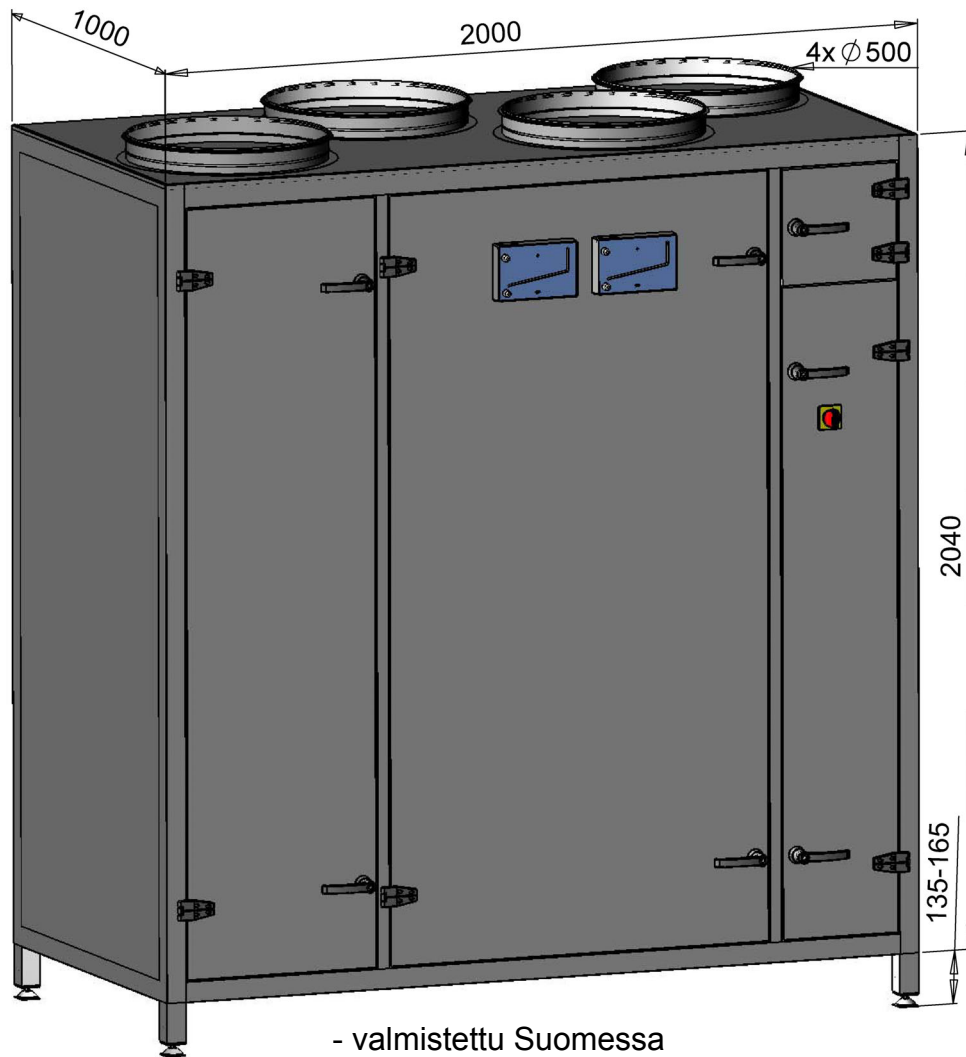


KAIR power 5000 0,4-1,3 m³/s

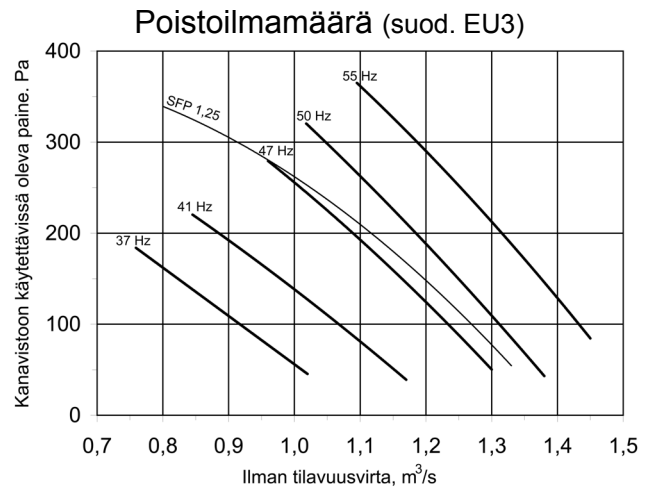
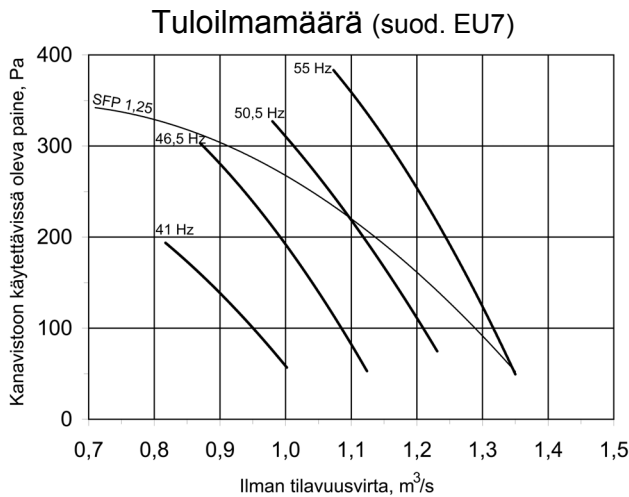


- Asennusvalmis pakettikoje
- Valmis sähkökeskus kojeessa
- Taajuusmuuttajaohjatut puhaltimet
- Taajuusmuuttajat kojeessa
- Suorakäyttöiset puhaltimet
- Jälkilämmitys vedellä tai sähköllä
- Vesijälkilämmityksen säätöryhmä asennettuna kojeen sisälle (lisävaruste)
- Valmis automatiikka, joko sisäisellä säätimellä tai VAK-liitännällä
- Helppo asentaa (säätöjalat 4 kpl)

Valmiit toimintakaaviot imuroitavissa ja muokattavissa www.kair.fi/power/toimintakaaviot

- toimintakaavio
- osaluettelo
- toimintaselostus
- pisteluettelo (VAK-mallissa)
- riviliitinkuva

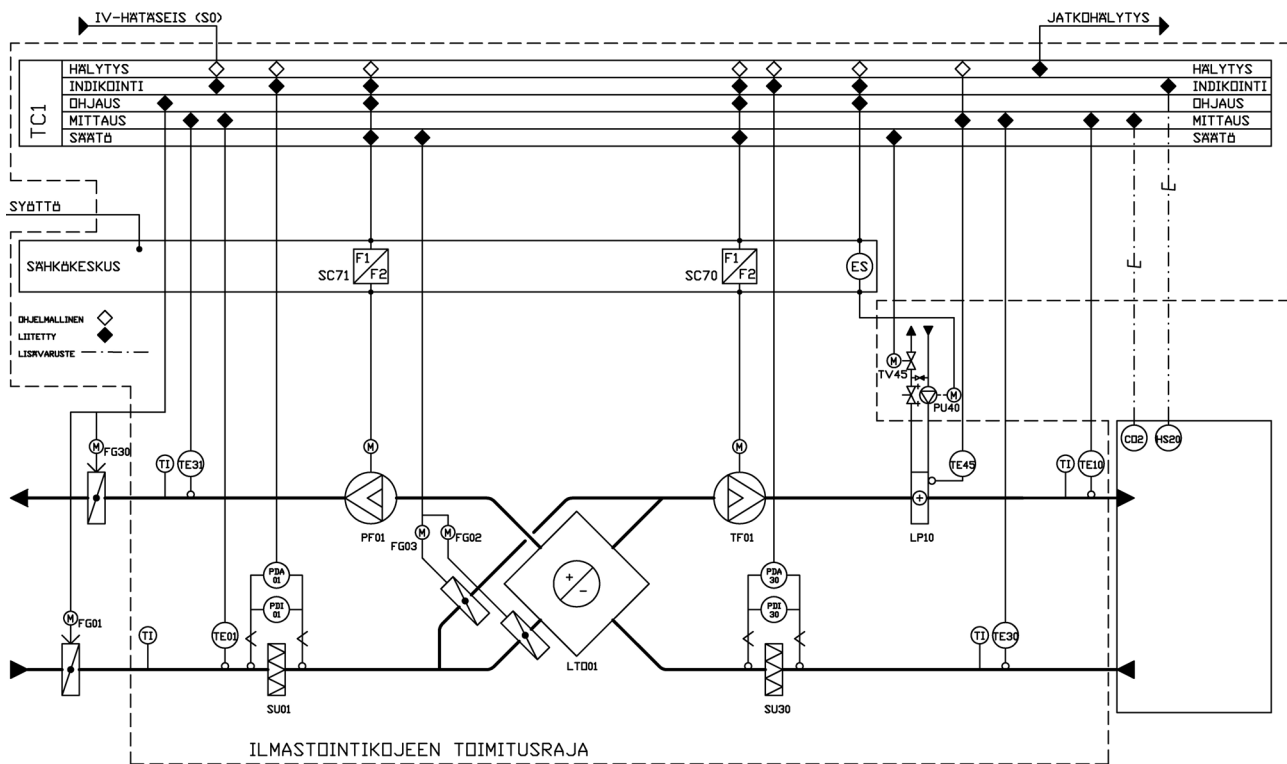
KAIR power 5000



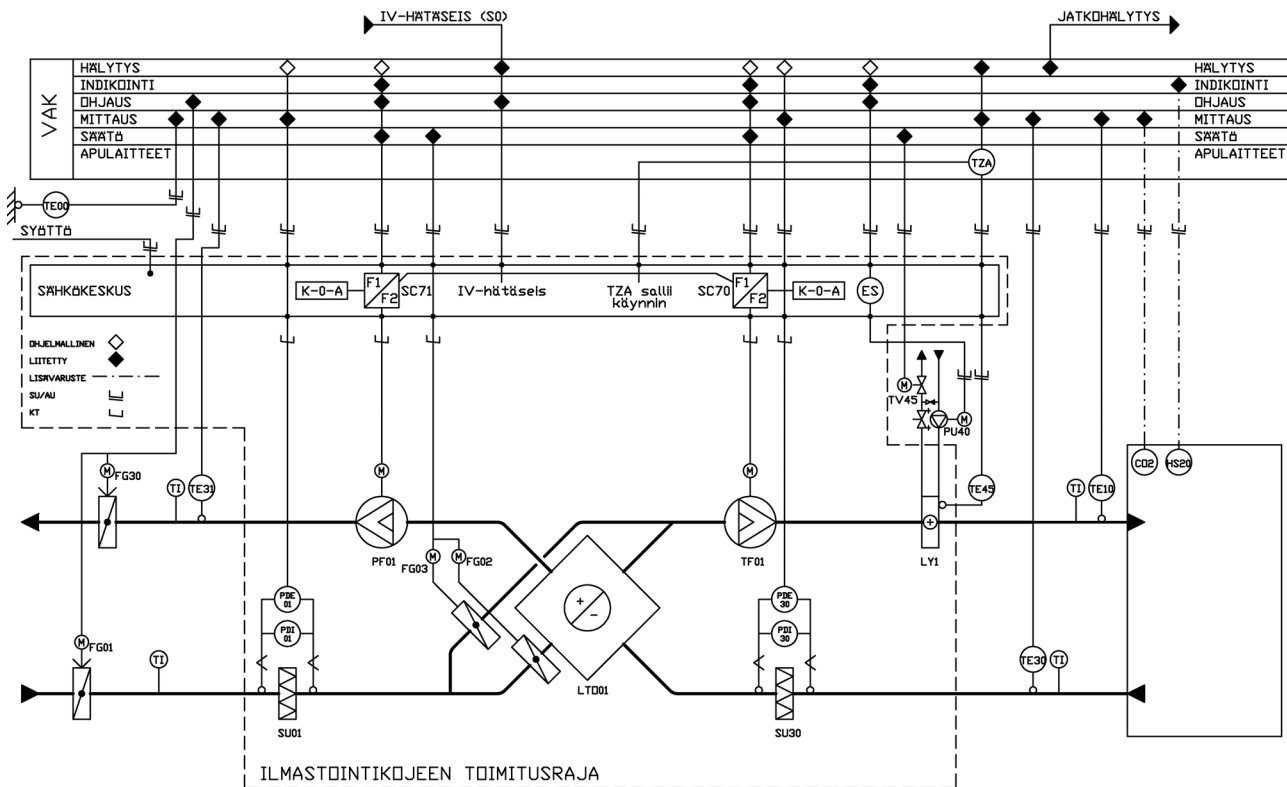
Jälkilämmitys: vesipatteri (-VP) sähköpatteri (-SP)	37,4 kW, 1,2 m³/s, 0,45 l/s, 7 kPa, Δt vesi 60/40°C, Δt ilma -5/+21°C 36 kW, 1,2 m³/s, Δt ilma -4/+21°C (vastustehoa voidaan pienentää 2,4 kW portailla)
Puhaltimet: tulo (suorakäyttöinen) poisto (suorakäyttöinen)	2,2 kW, max. 4,6 A / 400 V 2,2 kW, max. 4,6 A / 400 V
Sähköliitäntä: vesipatteri sähköpatteri	4,7 kW, 3x16 A, 400 V 40,5 kW, 3x80 A, 400 V
Lämmöntalteenottockenno	Alumiininen ristivirtaustyyppinen levylämmönsiirrin. Hyötysuhde 50-60% ilmavirrasta riippuen (ilmavirrat 1/1).
Vakiovarustus: - tuloilmapuhallin - poistoilmapuhallin - tulotaajuusmuuttaja+EMC suod. (1. ympäristö, rajoittamaton jakelu) - poistotaajuusmuuttaja+EMC suod. (1. ympäristö, rajoittamaton jakelu) - tuloilmasuodatin EU5 tai EU7 - poistoilmasuodatin EU3, EU5 tai EU7 - levylämmönsiirrin - LTO- ja ohituspelti sekä peltimoottorit 0-10V, 24VAC - sähkökeskus integroitu kojeeseen - sähkökeskus valmiiksi kalustettu, kytketty ja testattu - pingispallovesilukko Ø32 mm (toimitetaan irrallisena)	
Ouman EH-105 ohjaussäädin asennettuna: - ohjaussäädin Ouman EH-105 -- viikko/vuorokausikello -- portaaton tulo- ja poistopuh. ohjaus -- portaaton jälkilämmityksen ja lto:n ohjaus - suodatinvahdit osoittavat - suodatinvahdit hälyttävät	VAK-liitäntä: - toimitilat valmiiksi kytketty ja testattu riviliittimille - suodatinvahdit paine-erolähtetillä+näytöllä - kolmelle ulkoiselle lämpötila-anturille valmis riviliitinpaikka
Lisävarusteet: - jälkilämmityksen pumppuryhmä (sisältää pumpun, linjansäädön ja yksisuuntaventtiin sekä 2-tieventtiin ja toimitilalaitteen 0-10V, 24VAC) - ilmamäärämittarit - vakiopainesäätö - hiilidioksidilähetin - nopeuden kauko-ohjauspotentiometri (ohjaussäädin kojeessa malliin) - gsm-ohjaus (Ouman EH-105 ohjaussäädin-malliin) - web-ohjaus (Ouman EH-105 ohjaussäädin-malliin) - väyläsovitynkortti RS-485, LON tai MODBUS (Ouman EH-105 ohjaussäädin-malliin) - ulko- ja jäteilmapelit ja niiden peltimoottorit; vesipatterimallissa on/off jousipalautteinen 24VAC ja sähköpatterimallissa on/off 24VAC	
Paino	510 kg (kojeessa on 4 kpl nostosilmukoita)

KAIR power 5000

Toimintakaavioesimerkki: jälkilämmitys vedellä ja ohjaussäädin Ouman EH-105



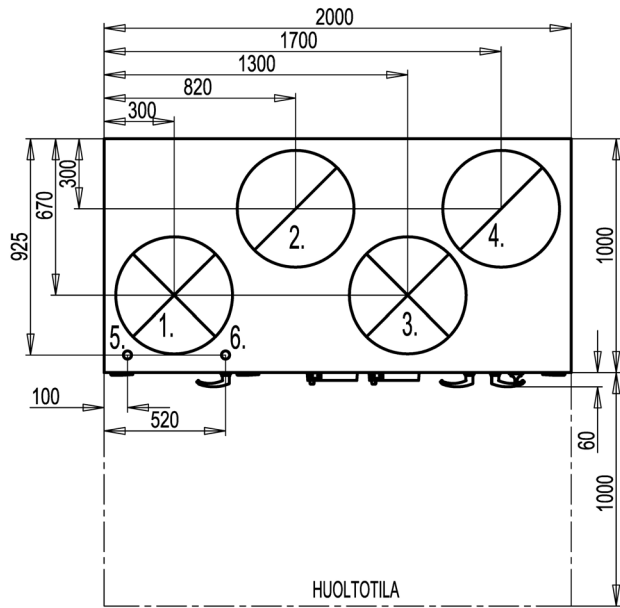
Toimintakaavioesimerkki: jälkilämmitys vedellä ja VAK-liitäntä



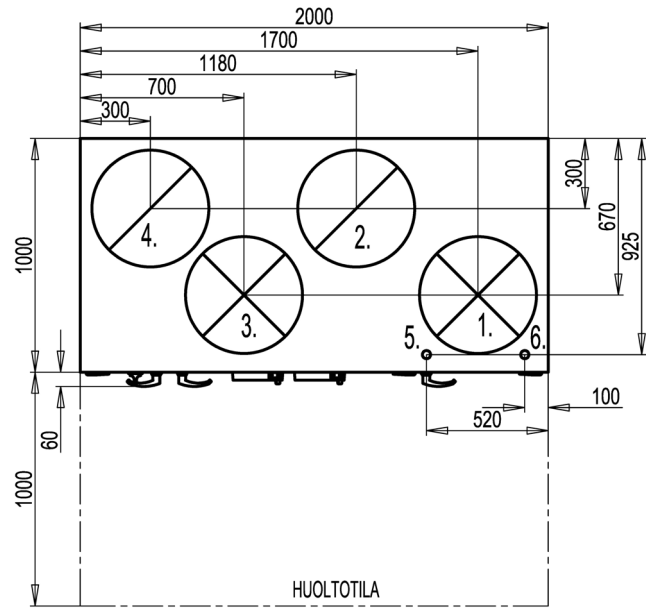
Valmiit toimintakaaviot imuroitavissa www.kair.fi/power/toimintakaaviot

Lähtöjärjestys KAIR power 5000

Lähtöjärjestys A



Lähtöjärjestys B



1.	Tuloilma	Ø500 mm	
2.	Poistoilma	Ø500 mm	
3.	Ulkoilma	Ø500 mm	
4.	Jäteilma	Ø500 mm	
5.	Menovesi	Cu-putki Ø35 mm	VP-mallissa
6.	Paluuvesi	Cu-putki Ø35 mm	VP-mallissa

Pumppuryhmä

Tunnus	Tyyppi	Kv m³/h	Kvs m³/h	Dp kPa	Virtaama l/s	Teho W, kW	meno-/paluvesi °C	tuleva-/lähteväilma °C	Valmistaja
TV45	R222 + NRYD24-SR-W		6,3	7	0,45				Belimo
PU40	AE-20/4/100, 1~230V			32	0,45	80 W			Kolmeks
LS45	STAD DN25	5,1		10	0,45				TA
LP10	2-740-533-2R	6,1		7	0,45	37,4 kW, 1,2 m³/s	60/40	-4/+21	

